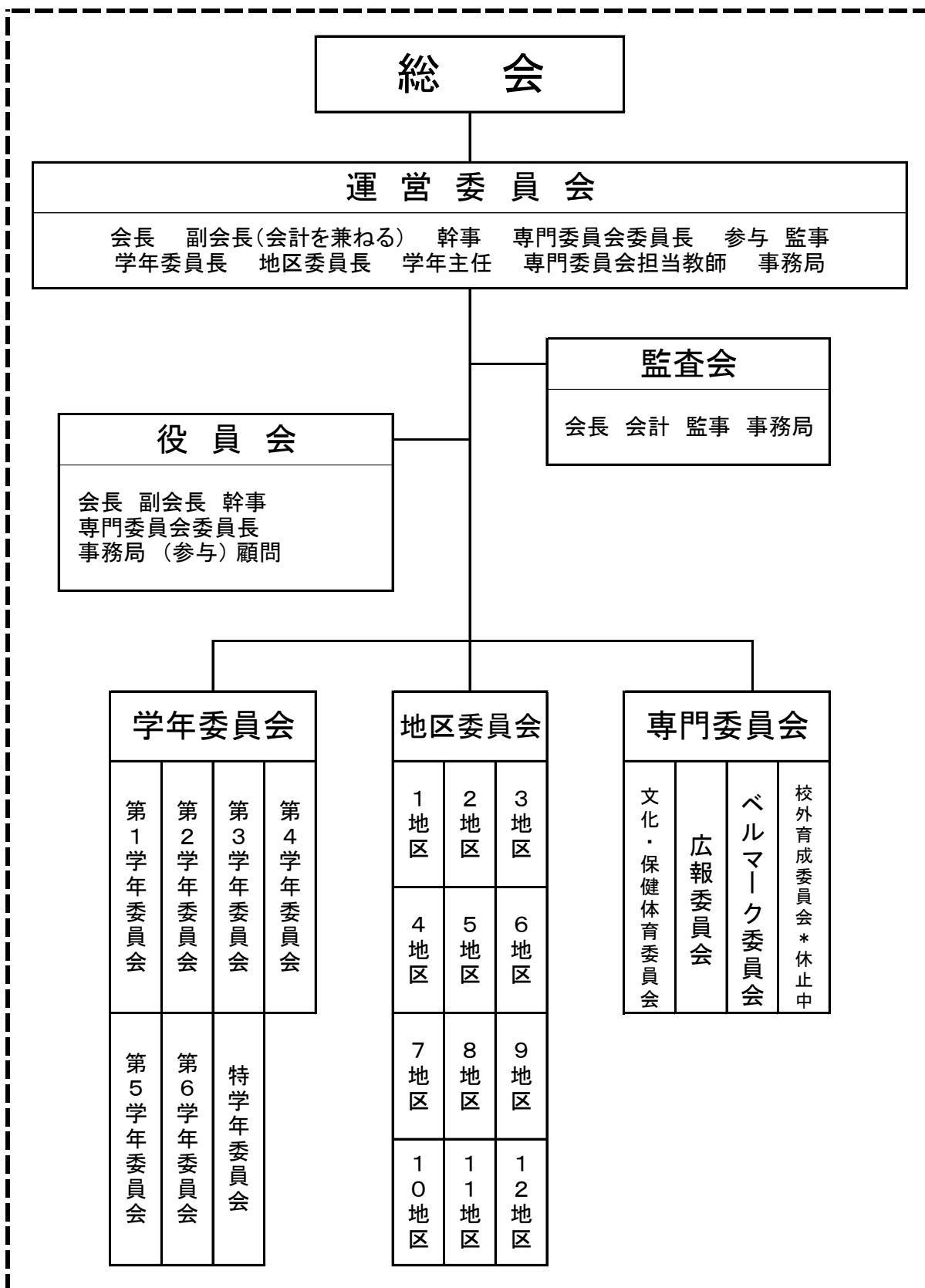


7 岩沼小学校保護者教師会について



学年委員希望調査票

岩沼小学校保護者教師会

☐

この調査票は、次年度以降の学年からの委員を選出する際、参考となるものです。年度の終わりに各家庭にお返ししますので、その年度に務めた委員者の記入と、希望の修正を行い学校（担任）へお戻しくたさい。

☐

学年	1	2	3	4	5	6	原 置 名	
組							保 護 者 名	

☐

学年からは、毎年次の委員が選出されます。

学年からは、毎年次の委員が選出されます。

- 各学年ごと
- 学年全体から

* 学年委員以外6年はなし

学年委員 2名

ヘルマーク委員 * 1-3年 2名

広報委員 * 1-3年 2名

文化係委員 * 1-3年 2名

☐

☐

* 6年間で、お子さん一人につき卒業までに1回以上、委員を引を受けてくださるようご協力ください。

☐

* 下表にいずれかの委員を引を受けてもよい年度に、第1希望「①」第2希望「②」第3希望「③」を記入してください。

＜ 現学年委員を避けて、後日調整の機会がある場合があります ＞

児童の学年		1年	2年	3年	4年	5年	6年
年度（西暦）		2025	2026	2027	2028	2029	2030
希 望	学年委員						
	ヘルマーク委員						
	広報委員						
	文化・係委員						
委 員 段	学年選出関係						
	地区関係						

＜ 委員段の欄は、実際に務めた委員の名称を記入してください ＞

☐

学年・地区等の役員の選出について

岩沼小学校保護者教師会

1 選出する役員

- (1) 学級委員 各学級から2名ずつ選出(学年委員会の構成委員となります)
- (2) ヘルマーク委員 新1～5学年は3名ずつ選出 新6学年選出なし
- (3) 文化・保健体育委員 新1～5学年は2名ずつ選出 新6学年選出なし
- (4) 広報委員 新1～5学年は2名ずつ選出 新6学年選出なし
- (5) 校外育成委員 新年度の選出はなし
- (7) 地区委員長 各地区から選出

2 専門委員会の主な活動について

委員会名	主な活動内容
学年委員会	学年P行事等における会員相互の親睦 学年における会活動の年間計画の立案, 学年集会の開催
文化・保健体育委員会	会員の研修と親睦(市P連セミナー等) 施設環境の整備(校内外の清掃, 運動会の準備等)
広報委員会	広報紙「プラタナス」の発行 会員及び地域社会への情報の発信, PTA活動の伝達
ヘルマーク委員会	ヘルマークの回収, 集計, 発送 ヘルマーク運動の周知, 広報活動, JRC委員会との交流活動
校外育成委員会	休止 *平成29年度から本部役員が中心となって行っている。

3 保護者教師会の組織

名称	構成
役員会	会長 副会長(会計を兼ねる) 幹事 専門委員会委員長 事務局(参与の出席は必要に応じて)
運営委員会	会長 副会長(会計を兼ねる) 幹事 専門委員会委員長 各学年委員長(7名) 各地区委員長(12名) 参与 事務局 学年主任 専門員会担当教師
監査会	会長 会計 監事 事務局
各委員会	学年委員会 専門委員会 地区委員会

参考

令和6年11月12日

岩沼小学校保護者教師会会員の皆様

岩沼小学校保護者教師会
会長 鎌田 潤一

学年委員希望調査票の提出について（お願い）

晩秋の候、会員の皆様におかれましては、ますます御健勝のこととお喜び申し上げます。
さて、令和7年度の学年委員等の役員選出の資料とするため、学年委員希望調査票の提出について、下記のとおりお願いします。
なお、お子さんの在学中に少なくとも1回以上は役員を引き受けていただくこととなっておりますので、御理解と御協力をよろしくお願いします。

記

1 提出していただくもの 「学年委員希望調査票」
* 担任からお子さんを通して各家庭に返却いたしますので、必要事項を記入し、担任に提出してください。

2 提出の締切日 11月22日（金）

3 調査票への必要事項の記入について
(1) 令和6年度までに担当した役員について、委員歴の部分に記入してください。
(2) 委員希望の修正がある場合は、従来の希望を二重線等で抹消し、新たに希望する委員とその年度に○数字を書いてください。
(3) 「年度」が西暦ではなく平成表記だった場合、令和に置き換えてご記入ください。

児童の学年	1年	2年	3年	4年	5年
年度(西暦)	2022	2023	2024	2025	20
希 望	学級委員		①	①	
	ペルマーク委員				
	広報委員			② ③	
文化・保健委員				④	
委 員 歴	学年選出関係	ペルマーク			
	地区関係	委員長			

4 その他
(1) 学年委員等の選出時期や選出方法については、基本的に授業参観・懇談会後に行いますが、各学年により違いがあると思いますので、その点は、御了承ください。
(2) 提出していただいた調査票は学校で保管し、次年度の担任の先生に引継ぎます。
(3) 現学年委員長さんには、後日、役員選出の依頼状と選出用紙をお配りいたします。
(4) 選出する役員は下記の通りとなります。
① 学年委員 各学級2名
② ペルマーク委員 新1～5学年3名 新6学年は選出なし
③ 文化・保健委員 新1～5学年2名 新6学年は選出なし
④ 広報委員 新1～5学年2名 新6学年は選出なし
※現4年生（新5年生）以上の調査票の希望欄は「文化委員」と「保健体育委員」に分かれています。現在は合併し「文化・保健委員」となっています。